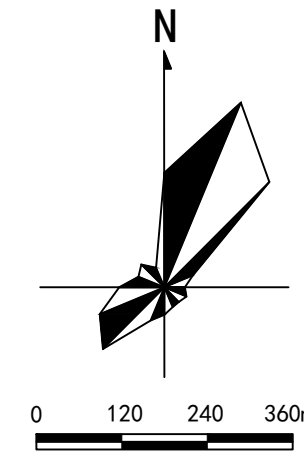
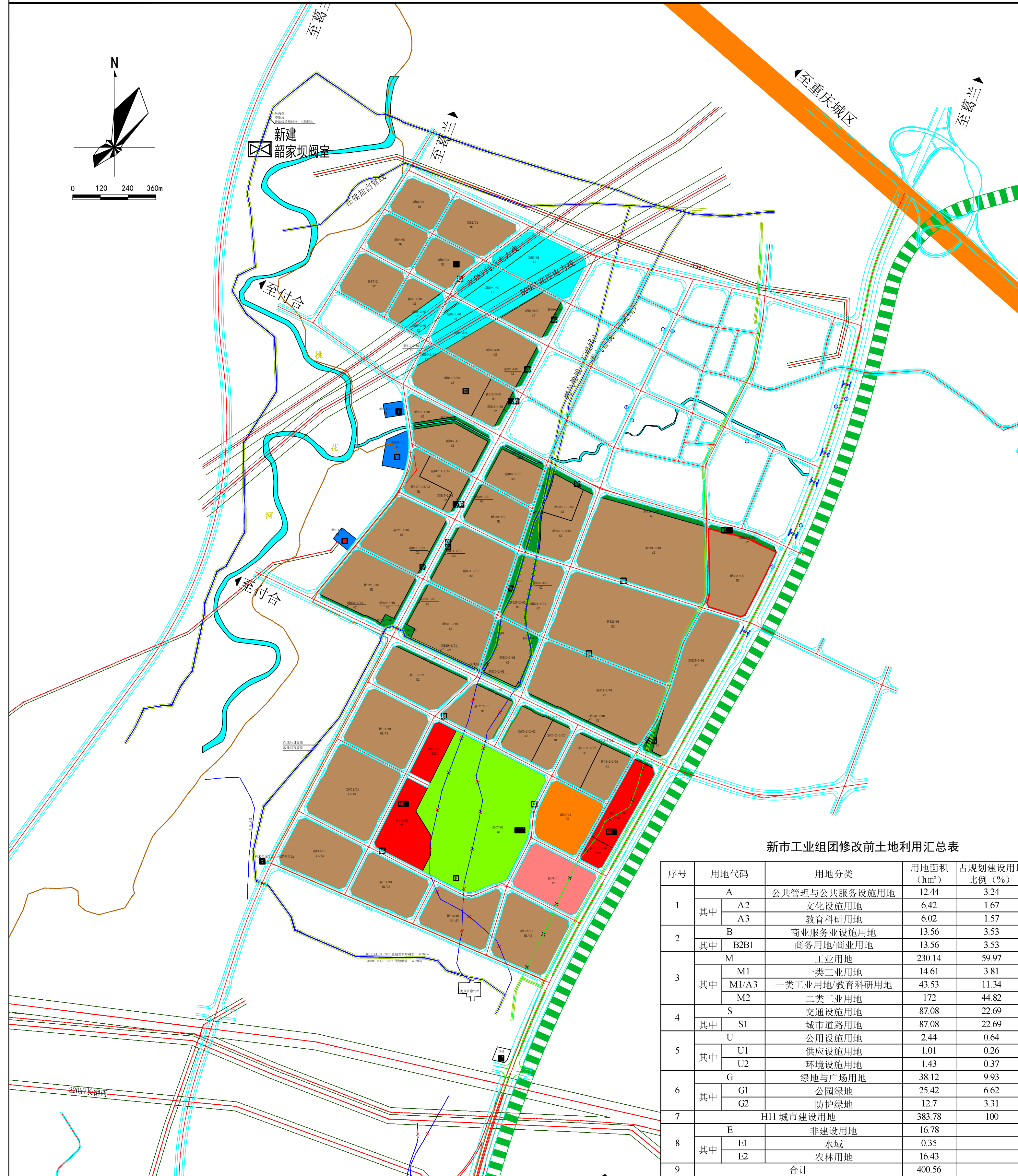


重庆市长寿区城镇控制性详细规划维护(2020年版)

新市工业组团——土地利用规划图(修改前)



新市工业组团修改前土地利用汇总表

序号	用地代码	用地分类	用地面积 (hm ²)	占规划建设用地比例 (%)
1	A	公共管理与公共服务设施用地	12.44	3.24
	A2	文化设施用地	6.42	1.67
	A3	教育科研用地	6.02	1.57
2	B	商业服务业设施用地	13.56	3.53
	B2B1	商务用地/商业用地	13.56	3.53
3	M	工业用地	230.14	59.97
	M1	一类工业用地	14.61	3.81
	M1/A3	一类工业用地/教育科研用地	43.53	11.34
4	M2	二类工业用地	172	44.82
	S	交通设施用地	87.08	22.69
5	S1	城市道路用地	87.08	22.69
	U	公用设施用地	2.44	0.64
6	U1	供应设施用地	1.01	0.26
	U2	环境设施用地	1.43	0.37
	G	绿地与广场用地	38.12	9.93
7	G1	公园绿地	25.42	6.62
	G2	防护绿地	12.7	3.31
8	H11	城市建设用地	383.78	100
9	E	非建设用地	16.78	
	E1	水域	0.35	
	E2	农林用地	16.43	
		合计	400.56	

图例

文化设施用地	教育科研用地	商业服务业设施用地	工业用地	公用设施用地	本次修改地块范围线
公园绿地	防护绿地	道路与交设施用地	农林用地	河流水域	
变电站	配气站	污水处理厂	社会停车场	铁路	配套设施
					公共厕所 便利店 开闭所
					卫生服务站 垃圾收集站 污水泵站